

**ОБЩЕСТВО С ОГРАНИЧЕННОЙ ОТВЕТСТВЕННОСТЬЮ
«НПО ТЕХНОЛОГИЯ»**

СРО-П-038-28102009, рег. №431

**Документация по планировке территории
(проект планировки территории и проект межевания территории)**

**для размещения мобильной АГНКС КС «Гаврилов Ям» Переславского
ЛПУМГ ООО «Газпром трансгаз Ухта» с подземным трубопроводом и
инженерными коммуникациями**

**в границах муниципального образования Заячье-Холмское сельское поселение
Гаврилов-Ямского района, Ярославской области
(Гаврилов-Ямское лесничество)**

ПРОЕКТ МЕЖЕВАНИЯ ТЕРРИТОРИИ

**РАЗДЕЛ 5,6 «ОСНОВНАЯ ЧАСТЬ ПРОЕКТА МЕЖЕВАНИЯ ТЕРРИТОРИИ»
РАЗДЕЛ 7 «МАТЕРИАЛЫ ПО ОБОСНОВАНИЮ ПРОЕКТА МЕЖЕВАНИЯ
ТЕРРИТОРИИ»**

1817П-ДПТ-3

Самара 2019 г

**ОБЩЕСТВО С ОГРАНИЧЕННОЙ ОТВЕТСТВЕННОСТЬЮ
«НПО ТЕХНОЛОГИЯ»**

СРО-П-038-28102009, рег. №431

**Документация по планировке территории
(проект планировки территории и проект межевания территории)**

**для размещения мобильной АГНКС КС «Гаврилов Ям» Переславского
ЛПУМГ ООО «Газпром трансгаз Ухта» с подземным трубопроводом и
инженерными коммуникациями**

**в границах муниципального образования Заячье-Холмское сельское поселение
Гаврилов-Ямского района, Ярославской области
(Гаврилов-Ямское лесничество)**

ПРОЕКТ МЕЖЕВАНИЯ ТЕРРИТОРИИ

**РАЗДЕЛ 5,6 «ОСНОВНАЯ ЧАСТЬ ПРОЕКТА МЕЖЕВАНИЯ ТЕРРИТОРИИ»
РАЗДЕЛ 7 «МАТЕРИАЛЫ ПО ОБОСНОВАНИЮ ПРОЕКТА МЕЖЕВАНИЯ
ТЕРРИТОРИИ»**

1817П-ДПТ-3

Генеральный директор

А.В. Макашов

Главный инженер проекта

Ю.А. Новиков

Самара 2019 г

Состав документации по планировке территории

Номер тома	Обозначение	Наименование	Примечание
1	1817П-ДПТ-1	Проект планировки территории. Основная часть	
2	1817П-ДПТ-2	Проект планировки территории. Материалы по обоснованию	
3	1817П-ДПТ-3	Проект межевания территории.	

					1817П-ДПТ-3 РАЗДЕЛЫ 5-7	Лист
						3
Изм	Лист	№ докум	Подпись	Дата		

Книга 3. ПРОЕКТ МЕЖЕВАНИЯ ТЕРРИТОРИИ

ОСНОВНАЯ ЧАСТЬ ПРОЕКТА МЕЖЕВАНИЯ ТЕРРИТОРИИ

№ п/п	Наименование	Лист
	Исходно-разрешительная документация	5
	РАЗДЕЛ 5. Основная часть проекта межевания территории: Текстовая часть	
1.	Перечень и сведения о площади образуемых земельных участков, в том числе возможные способы их образования	7
2.	Перечень и сведения о площади образуемых земельных участков, которые будут отнесены к территориям общего пользования или имуществу общего пользования, в том числе в отношении которых предполагаются резервирование и (или) изъятие для государственных или муниципальных нужд	11
3.	Целевое назначение лесов, вид (виды) разрешенного использования лесного участка, количественные и качественные характеристики лесного участка, сведения о нахождении лесного участка в границах особо защитных участков лесов	12
4.	Описание местоположения границы территории, в отношении которой утверждается проект межевания	20
5.	Перечень координат характерных точек формируемых земельных участков	21
	РАЗДЕЛ 6. Основная часть проекта межевания территории: Графическая часть	
	Чертеж межевания территории	
	Приложения	
1	Письмо Департамента лесного хозяйства Ярославской области от 06.12.2018 №03-40/2803	
2	Письмо ООО «Газпром трансгаз Ухта» от 10.06.2019 №24-8452	
3	Письмо Департамента лесного хозяйства Ярославской области от 09.07.2019 №02-30/1329	
4	Выписка из лесного реестра на квартал 1020 (ГКУ ЯО «Гаврилов-Ямское лесничество»; Ставотинское участковое лесничество)	
5	Таксационное описание квартала 1020 (ГКУ ЯО «Гаврилов-Ямское лесничество»; Ставотинское участковое лесничество)	
6	Фрагмент планшета на квартал 1020 (ГКУ ЯО «Гаврилов-Ямское лесничество»; Ставотинское участковое лесничество)	
	РАЗДЕЛ 7. Материалы по обоснованию проекта межевания территории:	

Исходно-разрешительная документация

Основание для разработки проекта межевания территории

Решение о подготовке документации по планировке территории № 38 от 29.04.2019

Цели и задачи выполнения проекта межевания территории

Подготовка проекта межевания территории осуществляется в целях определения местоположения границ образуемых и изменяемых земельных участков.

При подготовке проекта межевания территории определение местоположения границ образуемых и изменяемых земельных участков осуществляется в соответствии с градостроительными регламентами и нормами отвода земельных участков для конкретных видов деятельности, установленными в соответствии с федеральными законами, техническими регламентами.

Сформированные земельные участки должны обеспечить:

- возможность полноценной реализации прав на формируемые земельные участки, включая возможность полноценного использования в соответствии с назначением, и эксплуатационными качествами.
- возможность долгосрочного использования земельного участка.

Структура землепользования в пределах территории межевания, сформированная в результате межевания должна обеспечить условия для наиболее эффективного использования и развития этой территории.

В процессе межевания решаются следующие задачи:

- установление границ земельных участков необходимых для размещения объекта ООО «Газпром трансгаз Ухта».

Проектом межевания границ отображены:

- красные линии, устанавливаемые в составе проекта планировки территории;
- границы образуемых и изменяемых земельных участков и их частей.

					1817П-ДПТ-3 РАЗДЕЛЫ 5-7	Лист
Изм	Лист	№ докум	Подпись	Дата		5

**РАЗДЕЛ 5 «ОСНОВНАЯ ЧАСТЬ ПРОЕКТА МЕЖЕВАНИЯ ТЕРРИТОРИИ»
ОСНОВНАЯ ЧАСТЬ**

					1817П-ДПТ-3 РАЗДЕЛЫ 5-7	<i>Лист</i>
<i>Изм</i>	<i>Лист</i>	<i>№ докум</i>	<i>Подпись</i>	<i>Дата</i>		6

1. Перечень и сведения о площади образуемых земельных участков, в том числе возможные способы их образования

Проект межевания территории является неотъемлемой частью проекта планировки территории. Подготовка проекта межевания территории осуществляется применительно к застроенным и подлежащим застройке территориям с целью установления границ формируемых земельных участков предназначенных для размещения объектов капитального строительства федерального, регионального и местного значения.

Действующих красных линий в границах проектируемого объекта нет. Отступы от красных линий отсутствуют. Проектируемые красные линии совпадают с границами проектируемого объекта.

Проект межевания территории выполняется с учётом границ земельных участков, сведения о которых содержатся в едином реестре недвижимости.

Настоящим проектом выполнено:

- Формирование границ образуемых и изменяемых земельных участков и их частей.

Размеры образуемых земельных участков под строительство линейного объекта приняты в соответствии с проектом полосы отвода.

Земельные участки под строительство объекта образованы с учетом ранее поставленных на государственный кадастровый учет земельных участков.

Проект межевания выполняется с учетом сохранения ранее образованных земельных участков, зарегистрированных в ЕГРН.

Проект межевания территории является неотъемлемой частью проекта планировки территории. Каталоги координат и дирекционных углов образуемых земельных участков являются приложением к чертежу межевания, выполненным в М 1:2000.

Проект межевания территории является основанием для установления границ земельных участков на местности, закрепления их межевыми знаками и регистрации в установленном порядке.

Границы и координаты земельных участков в графических материалах Проекта определены в местной системе координат МСК-76.

В административном отношении земельный участок, на котором ведется проектирование, расположен вблизи д. Немерово (территория КС «Гаврилов Ям» Переславского ЛПУМГ) в границах Заячье-Холмского сельского поселения, Гаврилов-Ямского района, Ярославской области.

Согласно письму Департамента лесного хозяйства Ярославской области от 06.12.2018 №02-40/2803 испрашиваемый земельный участок под проектирование располагается в лесном квартале 1020 Ставотинского участкового лесничества ГКУ ЯО «Гаврилов-Ямское лесничество».

					1817П-ДПТ-3 РАЗДЕЛЫ5-7	Лист
Изм	Лист	№ докум	Подпись	Дата		7

Участок проектирования представляет собой незастроенную территорию лесного массива. С севера, востока и юга участок проектирования окружает лесной массив смешанных пород деревьев, с запада проходит автомобильная дорога с асфальтобетонным покрытием. Территория компрессорной станции расположена на расстоянии 100 м к югу.

Испрашиваемый земельный участок располагается на землях:

- лесного фонда – 0,9595 га

1. Департамент лесного хозяйства по Ярославской области/Территориальное управление Росимущества по Ярославской области, аренда ООО "Оазис" (76:00:000000:149) – 0,8859 га;
2. Департамент лесного хозяйства по Ярославской области/Территориальное управление Росимущества по Ярославской области – 0,0736 га;

Общая площадь образуемых земельных участков для строительства объекта, подлежащих постановке на государственный кадастровый учет - **0,9595 га**

С целью рационального использования земель предполагается минимальное занятие земель. Потребная площадь земельных участков на период строительства определена по изыскательским планам, с использованием материалов межевания земель, чертежей рабочего проекта и земельно-кадастровых планов в соответствии с действующими нормативами и схемами строительной полосы.

Исходя из вышеперечисленных факторов, расчетов площадей для размещения планируемых объектов, категории земель, произведен предварительный расчет площадей земельных участков, представленный в таблице 1

					1817П-ДПТ-3 РАЗДЕЛЫ 5-7	Лист
Изм	Лист	№ докум	Подпись	Дата		8

Экспликация земельных участков									Таблица 1
№	Кадастровый квартал	Кадастровый номер ЗУ	Образуемый ЗУ	Наименование сооружения	Категория земель	Вид разрешенного использования	Правообладатель. Вид права	Площадь кв.м.	
1	76:04:094201	76:00:000000:149	:149/чзу1	Для размещения мобильной АГНКС КС «Гаврилов Ям» Переславского ЛПУМГ ООО «Газпром трансгаз Ухта» с подземным трубопроводом и инженерными коммуникациями	Земли лесного фонда	Для использования, охраны, защиты и воспроизводства лесов	Департамент лесного хозяйства по Ярославской области/Территориальное управление Росимущества по Ярославской области, аренда ООО "Оазис"	8859	
2	76:04:094201	76:04:094201:ЗУ1	76:04:094201:ЗУ1	Для размещения мобильной АГНКС КС «Гаврилов Ям» Переславского ЛПУМГ ООО «Газпром трансгаз Ухта» с подземным трубопроводом и инженерными коммуникациями	Земли лесного фонда	Для использования, охраны, защиты и воспроизводства лесов	Департамент лесного хозяйства по Ярославской области/Территориальное управление Росимущества по Ярославской области	736	
ИТОГО: 9595 кв. м									

2. Перечень и сведения о площади образуемых земельных участков, которые будут отнесены к территориям общего пользования или имуществу общего пользования, в том числе в отношении которых предполагаются резервирование и (или) изъятие для государственных или муниципальных нужд

В рамках настоящего проекта межевания территории не предусматривается образование земельных участков, которые будут отнесены к территориям общего пользования или имуществу общего пользования, в том числе в отношении которых предполагаются резервирование и (или) изъятие для государственных или муниципальных нужд.

					1817П-ДПТ-3 РАЗДЕЛЫ 5-7	Лист
Изм	Лист	№ докум	Подпись	Дата		10

3. Целевое назначение лесов, вид (виды) разрешенного использования лесного участка, количественные и качественные характеристики лесного участка, сведения о нахождении лесного участка в границах особо защитных участков лесов

ПРОЕКТНАЯ ДОКУМЕНТАЦИЯ ЛЕСНОГО УЧАСТКА

1. Местоположение, границы и площадь проектируемого лесного участка

Субъект Российской Федерации	<u>Ярославская область</u>
<u>Муниципальное образование</u>	<u>Гаврилов-Ямский район</u>
<u>Категория земель</u>	<u>Земли лесного фонда</u>
<u>Лесничество (лесопарк)</u>	<u>Гаврилов-Ямский</u>
Участковое лесничество, урочище (при наличии)	<u>Ставотинское</u>
Целевое назначение лесов, категория защитных лесов	<u>Защитные (зеленые зоны)</u>
Квартал, лесотаксационный выдел/часть лесотаксационного выдела	<u>Квартал - 1020, части выделов 7,14,15,18,22</u>
Площадь проектируемого лесного участка,	<u>0,96 га.</u>

Местоположение и границы лесного участка указаны на схеме расположения проектируемого лесного участка.

2. Целевое назначение лесов

В соответствии с приказом Федерального агентства лесного хозяйства от 16.10.2008 №236 «Об определении количества лесничеств на территории Ярославской области и установлении их границ» на территории Ярославской области Ставотинское участковое лесничество входит в состав Гаврилов-Ямского лесничества.

На момент проектирования лесного участка на территории Гаврилов-Ямского лесничества распространяется действие лесохозяйственного регламента, утвержденного приказом Департамента лесного хозяйства Ярославской области от 23.11.2018 № 1109.

Леса на территории Ярославской области в соответствии со статьей 8 Федерального закона от 04.12.2006 № 201-ФЗ "О введении в действие Лесного кодекса Российской Федерации" отнесены к защитным и эксплуатационным лесам, что отражено в Лесном плане Ярославской области, утвержденном распоряжением Губернатора Ярославской области от 29.12.2018 №386 "Об утверждении лесного плана Ярославской области".

Согласно указанным документам лесного планирования квартал 1020, части выделов №№

					1817П-ДПТ-3 РАЗДЕЛЫ 5-7	Лист
Изм	Лист	№ докум	Подпись	Дата		11

7,14,15,18,22 Ставотинского участкового лесничества Гаврилов-Ямского лесничества, в котором расположен проектируемый лесной участок, относится к защитным лесам (зеленым зонам).

					1817П-ДПТ-3 РАЗДЕЛЫ 5-7	<i>Лист</i>
<i>Изм</i>	<i>Лист</i>	<i>№ докум</i>	<i>Подпись</i>	<i>Дата</i>		12

3. Количественные и качественные характеристики проектируемого лесного участка.

Количественные и качественные характеристики проектируемого лесного участка составлены на основании данных государственного лесного реестра Гаврилов-Ямского лесничества.

Таблица 1. Распределение земель

Общая площадь, га	в том числе									
	лесные земли					нелесные земли				
	занятые лесными насаждениями - всего	в том числе покрытые лесными культурами	лесные питомники, плантации	не занятые лесными насаждениями	итого	дороги	просеки	болота	другие	итого
1	2	3	4	5	6	7	8	9	10	11
0,96	0,79	0,02	-	-	0,79	-	-	-	0,17	0,17

Таблица 2. Характеристика насаждений проектируемого лесного участка

Участковое лесничество/ урочище (при наличии)	Номер квартала	Номер выдела	Состав насаждения или характеристика лесного участка при отсутствии насаждения	Площадь (га)/запас древесины при наличии (куб. м)	в том числе по группам возраста древостоя (га/куб. м)	Средне-возрастные	Приспе-вающие	Спелые и перестойные
					Молодняки			
1	2	3		4	5	6	7	8
Ставотинское	1020	7	Газопроводы	0,16 / 0	-	-	-	-
		14	4С2ЕБ1ОС1ОЛС	0,43 / 125	-	-	-	0,43/125
		15	КЛ 6С2Б1ОЛС1Б	0,02 / 6	-	-	-	0,02/6
		18	8ОЛС1Е1Б	0,34 / 17	-	0,34/17	-	-
		22	ЛЭП	0,01 / 0	-	-	-	-
Итого:				0,96 / 148	-	0,34/17	-	0,45/131

Таблица 3. Средние таксационные показатели насаждений проектируемого лесного участка.

Целевое назначение лесов	Хозяйство, преобладающая порода	Состав насаждений	Воз раст	Бони тет	Полнота	Средний запас древесины на отводимый участок (куб. м/га)		
						Средневозрастные	Приспевающие	Спелые и перестойные
1	2	3	4	5	6	7	8	9
Защитные (зеленые зоны)	Хвойное, сосна	4С2ЕБ1ОС1ОЛС	70	1	0,6	50	-	291

Таблица 4. Виды и объемы использования лесов на проектируемом лесном участке.

Целевое назначение лесов	Хозяйство (хвойное, твердолиственное, мягколиственное)	Площадь (га)	Единица измерения	Объемы использования лесов (изъятия лесных ресурсов)
1	2	3	4	5
Вид использования лесов – строительство, реконструкция, эксплуатация линейных объектов Цель предоставления лесного участка – строительство линейного объекта (мобильная АГНКС КС «Гаврилов Ям» Переславского ЛПУМГ ООО «Газпром трансгаз Ухта» с подземным трубопроводом и инженерными коммуникациями)				
Защитные (зеленые зоны)	-	0,16	га	0
	Хвойное, сосна	0,43		125
	Хвойное, сосна	0,02		6
	Мягколиственное, ольха	0,34		17
	-	0,01		0

4. Виды разрешенного использования лесов на проектируемом лесном участке.

Лесохозяйственным регламентом Гаврилов-Ямского лесничества в квартале 1020, частях выделов №№ 7,14,15,18,22 Ставотинского участкового лесничества и соответственно в проектируемом лесном участке установлены следующие виды разрешенного использования лесов:

- 1) Заготовка древесины;
- 2) Заготовка и сбор недревесных лесных ресурсов;
- 3) Заготовка пищевых лесных ресурсов и сбора лекарственных растений;
- 5) Осуществление рекреационной деятельности;
- 6) Осуществления научно-исследовательской деятельности;
- 7) Строительство и эксплуатация водохранилищ и иных искусственных водных объектов, а также гидротехнических сооружений и специализированных портов;
- 8) Строительство, реконструкция, эксплуатация линий электропередачи, линий связи, дорог, трубопроводов и других линейных объектов;
- 9) Осуществление религиозной деятельности.

5. Сведения об обременениях проектируемого лесного участка.

По данным государственного лесного реестра квартал 1020 части выделов №№ 7,14,15,18,22 Ставотинского участкового лесничества Гаврилов-Ямского лесничества имеет обременения:

Земельный участок с кадастровым номером 76:00:000000:149 находится в аренде ООО «ОАЗИС» (Договор аренды от 03.11.2009 г. №111)

6. Сведения об ограничениях использования лесов.

С учетом целевого назначения, правового режима лесов и вида использования лесов, установленного лесным законодательством Российской Федерации, лесохозяйственным регламентом **Гаврилов-Ямского лесничества** предусмотрены следующие ограничения в использовании лесов, выполняющих функции защиты природных и иных объектов, в том числе зеленых зонах запрещается:

- использование токсичных химических препаратов для охраны и защиты лесов, в том числе в научных целях;
- осуществление видов деятельности в сфере охотничьего хозяйства;
- разработка месторождений полезных ископаемых;
- ведение сельского хозяйства, за исключением сенокосения и пчеловодства, а также возведение изгородей в целях сенокосения и пчеловодства;
- размещение объектов капитального строительства, за исключением гидротехнических сооружений, линий связи, линий электропередачи, подземных трубопроводов.

Изменение границ зеленых зон, которое может привести к уменьшению их площади, не допускается.

В соответствии Правилами использования лесов для строительства, реконструкции, эксплуатации линейных объектов при использовании лесов в целях строительства, реконструкции и эксплуатации линейных объектов не допускается:

- повреждение лесных насаждений, растительного покрова и почв за пределами предоставленного лесного участка и соответствующей охранной зоны;
- захламление прилегающих территорий за пределами предоставленного лесного участка строительным и бытовым мусором, отходами древесины, иными видами отходов;
- загрязнение площади предоставленного лесного участка и территории за его пределами химическими и радиоактивными веществами;
- проезд транспортных средств и иных механизмов по произвольным, неустановленным маршрутам за пределами предоставленного лесного участка и соответствующей охранной зоны.

В целях строительства линейных объектов используются, прежде всего, нелесные земли, а при отсутствии на лесном участке таких земель - участки невозобновившихся вырубок, гарей, пустошей, прогалины, а также площади, на которых произрастают низкополнотные и наименее

					1817П-ДПТ-3 РАЗДЕЛЫ5-7	Лист
Изм	Лист	№ докум	Подпись	Дата		15

ценные лесные насаждения.

7. Сведения о наличии зданий, сооружений, объектов, связанных с созданием лесной инфраструктуры и объектов, не связанных с созданием лесной инфраструктуры на проектируемом лесном участке.

Таблица 5

№ п/п	Участковое лесничество/урочище (при наличии)	Номер квартала	Номер выдела	Площадь объекта (га)	Наименование объекта
1	2	3	4	5	6
1	Ставотинское участковое лесничество	1020	7	0,16	Газопроводы
			-	-	-
			-	-	-
			22	0,01	ЛЭП

8. Сведения о наличии на проектируемом лесном участке особо защитных участков лесов, особо охраняемых природных территорий, зон с особыми условиями использования территорий.

Согласно данным государственного лесного реестра на проектируемом лесном участке особо защитные участки лесов (ОЗУ), особо охраняемые природные территории (ООПТ), зоны с особыми условиями использования территорий приведены в Таблице 6 .

Таблица 6

№ п/п	Наименование участкового лесничества/урочища (при наличии)	Номер квартала	Номер выдела	Виды ОЗУ, наименование ООПТ, виды зон с особыми условиями использования территорий	Общая площадь, га
1	2	3	4	5	6
-	Ставотинское участковое лесничество	1020	14 18	другие особо защитные участки лесов	0,43 0,34

					1817П-ДПТ-3 РАЗДЕЛЫ 5-7	Лист
Изм	Лист	№ докум	Подпись	Дата		16

9 Проектирование вида использования лесов лесного участка.

Согласно лесохозяйственному регламенту Гаврилов-Ямского лесничества квартал 1020, выделы №№7,14,15,18,22 Ставотинского участкового лесничества, в границах которого расположен проектируемый лесной участок, может использоваться для **строительства, реконструкции, эксплуатации линейных объектов.**

					1817П-ДПТ-3 РАЗДЕЛЫ5-7	Лист
Изм	Лист	№ докум	Подпись	Дата		17

СХЕМА РАСПОЛОЖЕНИЯ ПРОЕКТИРУЕМОГО ЛЕСНОГО УЧАСТКА

Субъект Российской Федерации
Муниципальное образование
Категория земель
Лесничество (лесопарк)
Участковое лесничество
Вид использования лесов

Ярославская область
Гаврилов-Ямский район
Земли лесного фонда
Гаврилов-Ямский
Ставотинское
Строительство, реконструкция и эксплуатация
линейных объектов

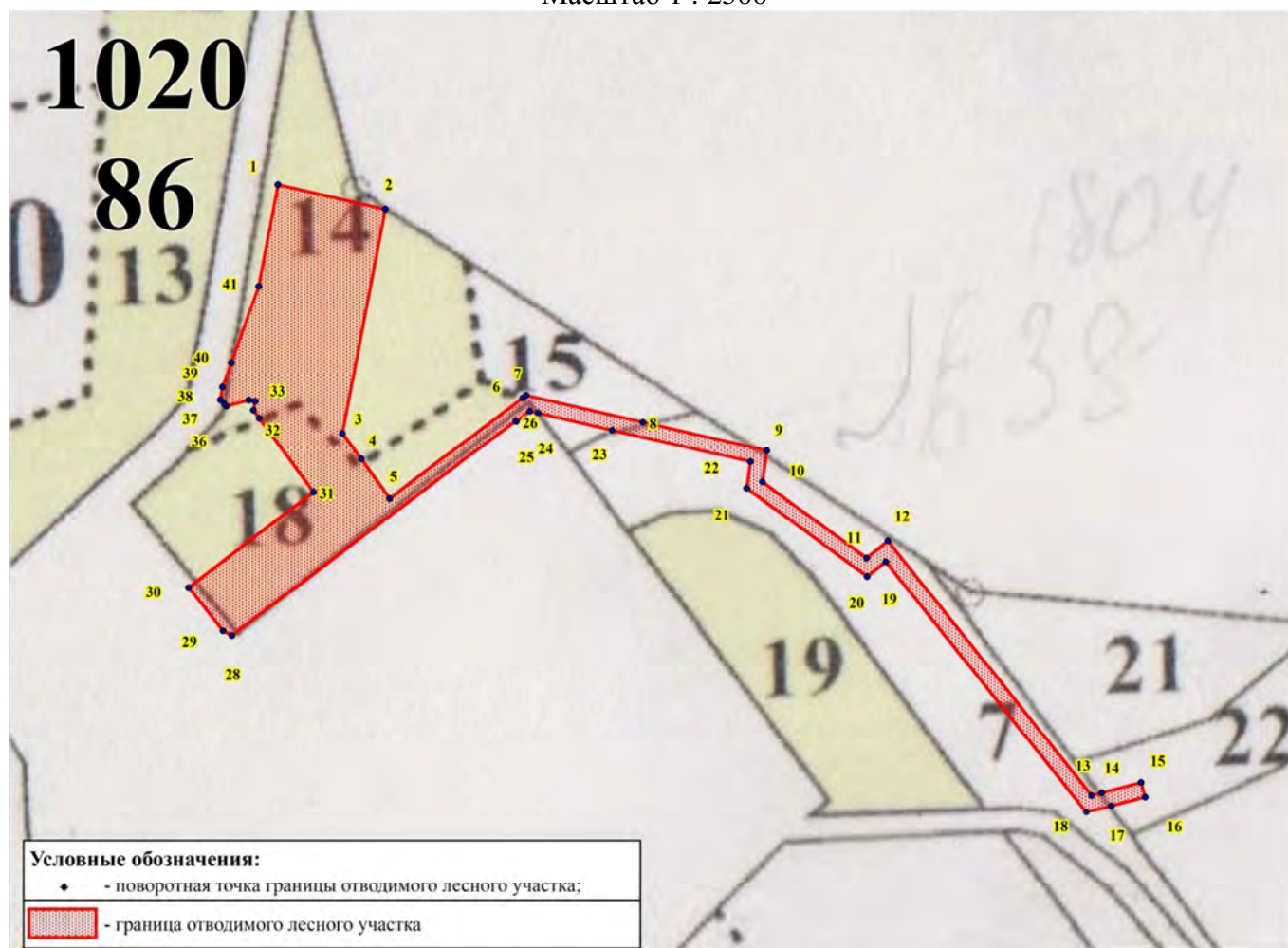
Цель предоставления лесного участка

Строительство линейного объекта (мобильная АГНКС КС «Гаврилов Ям» Переславского ЛПУМГ ООО «Газпром трансгаз Ухта» с подземным трубопроводом и инженерными коммуникациями)

Особые отметки:

—

Масштаб 1 : 2500



					1817П-ДПТ-3 РАЗДЕЛЫ 5-7	Лист
						18
Изм	Лист	№ докум	Подпись	Дата		

Каталог координат поворотных точек границы отводимого лесного участка для размещения мобильной АГНКС КС «Гаврилов Ям» Переславского ЛПУМГ ООО «Газпром трансгаз Ухта» с подземным трубопроводом и инженерными коммуникациями

Точка	Ориентир	Румбы	Длина линии, м	X	Y
1	2	ЮВ: 77° 11' 45"	44,45	336122,48	1333106,52
2	3	ЮЗ: 12° 48' 22"	94,11	336112,63	1333149,86
3	4	ЮВ: 34° 44' 04"	12,93	336020,86	1333129
4	5	ЮВ: 34° 41' 49"	19,41	336010,23	1333136,37
5	6	СВ: 53° 30' 04"	69,17	335994,27	1333147,42
6	7	СВ: 53° 23' 35"	1,74	336035,41	1333203,02
7	8	ЮВ: 76° 50' 29"	48,45	336036,45	1333204,42
8	9	ЮВ: 76° 51' 21"	51,41	336025,42	1333251,6
9	10	ЮЗ: 10° 01' 15"	12,99	336013,73	1333301,66
10	11	ЮВ: 53° 00' 45"	51,59	336000,94	1333299,4
11	12	СВ: 52° 34' 49"	11,26	335969,9	1333340,61
12	13	ЮВ: 37° 23' 46"	130,44	335976,74	1333349,55
13	14	СВ: 75° 38' 30"	4,31	335873,11	1333428,77
14	15	СВ: 75° 34' 52"	16,71	335874,18	1333432,95
15	16	ЮВ: 14° 23' 02"	6	335878,34	1333449,13
16	17	ЮЗ: 75° 35' 45"	14,35	335872,53	1333450,62
17	18	ЮЗ: 75° 35' 07"	10,65	335868,96	1333436,72
18	19	СЗ: 37° 23' 44"	128,4	335866,31	1333426,41
19	20	ЮЗ: 52° 39' 46"	9,81	335968,32	1333348,43
20	21	СЗ: 53° 00' 41"	59,82	335962,37	1333340,63
21	22	СВ: 10° 03' 44"	10,99	335998,36	1333292,85
22	23	СЗ: 76° 52' 24"	57,29	336009,18	1333294,77
23	24	СЗ: 76° 52' 06"	30,72	336022,19	1333238,98
24	25	СЗ: 76° 49' 01"	3,42	336029,17	1333209,06
25	26	ЮЗ: 53° 33' 02"	7,09	336029,95	1333205,73
26	27	СЗ: 37° 11' 05"	0,36	336025,74	1333200,03
27	28	ЮЗ: 53° 32' 16"	147,6	336026,03	1333199,81
28	29	СЗ: 60° 57' 33"	4,04	335938,31	1333081,1
29	30	СЗ: 37° 09' 33"	22,18	335940,27	1333077,57
30	31	СВ: 53° 21' 44"	65,15	335957,95	1333064,17
31	32	СЗ: 34° 43' 32"	36,83	335996,83	1333116,45
32	33	СЗ: 34° 43' 54"	3,97	336027,1	1333095,47
33	34	СВ: 12° 54' 04"	3,67	336030,36	1333093,21
34	35	СЗ: 77° 12' 20"	2,57	336033,94	1333094,03
35	36	ЮЗ: 75° 29' 05"	9,58	336034,51	1333091,52
36	37	СЗ: 43° 37' 11"	1,17	336032,11	1333082,25
37	38	СЗ: 43° 43' 37"	2,23	336032,96	1333081,44
38	39	СВ: 11° 09' 44"	5,32	336034,57	1333079,9
39	40	СВ: 21° 28' 25"	11,04	336039,79	1333080,93
40	41	СВ: 21° 29' 55"	33,37	336050,06	1333084,97
41	1	СВ: 12° 41' 45"	42,41	336081,11	1333097,2

					1817П-ДПТ-3 РАЗДЕЛЫ5-7	Лист
Изм	Лист	№ докум	Подпись	Дата		19

4. Описание местоположения границы территории, в отношении которой утверждается проект межевания

N	X	Y
1	336122,48	1333106,53
2	336034,57	1333079,90
3	336039,79	1333080,93
4	336087,51	1333091,57
5	336124,06	1333099,60
6	336112,63	1333149,86
7	336020,86	1333129,00
8	335994,27	1333147,42
9	336036,45	1333204,42
10	336013,73	1333301,66
11	336000,94	1333299,40
12	335969,90	1333340,61
13	335976,74	1333349,56
14	335873,11	1333428,77
15	335878,34	1333449,13
16	335872,53	1333450,62

N	X	Y
17	335866,31	1333426,41
18	335968,33	1333348,43
19	335962,36	1333340,63
20	335998,36	1333292,85
21	336009,18	1333294,76
22	336029,95	1333205,72
23	336025,73	1333200,03
24	336026,03	1333199,81
25	335938,31	1333081,10
26	335940,27	1333077,57
27	335957,95	1333064,17
28	335996,84	1333116,44
29	336030,355	1333093,21
30	336033,94	1333094,03
31	336081,11	1333097,2

5. Перечень координат характерных точек формируемых земельных участков

Система координат: План-схема (метры) МСК76

№ 1				
Кадастровый квартал:		76:04:094201		
Кадастровый номер:		76:00:000000:149		
Образуемый ЗУ:		:149/чзу1		
Площадь кв.м.:		8859		
Правообладатель. Вид права:		Департамент лесного хозяйства по Ярославской области/Территориальное управление Росимущества по Ярославской области, аренда ООО "Оазис"		
Разрешенное использование:		Для использования, охраны, защиты и воспроизводства лесов		
Назначение (сооружение):		Для размещения мобильной АГНКС КС «Гаврилов Ям» Переславского ЛПУМГ ООО «Газпром трансгаз Ухта» с подземным трубопроводом и инженерными коммуникациями		
№ точки	Дирекционный	Расстояние,	Координаты	
(сквозной)	угол	м	X	Y
1	36°38'36"	46,51	335969,08	1333079,12
2	124°43'51"	40,77	335996,84	1333116,44
3	77°17'8"	3,68	336030,35	1333093,21
4	167°9'22"	2,56	336033,94	1333094,02
5	194°30'55"	9,58	336034,51	1333091,52
6	133°41'24"	3,4	336032,11	1333082,25
7	78°50'16"	5,32	336034,57	1333079,90
8	68°30'28"	44,41	336039,79	1333080,93
9	77°17'38"	42,42	336081,11	1333097,20
10	347°10'49"	44,44	336122,49	1333106,53
11	257°11'16"	94,11	336112,63	1333149,86
12	304°43'35"	32,35	336020,86	1333128,99
13	36°29'42"	70,9	335994,27	1333147,42
14	346°51'21"	99,87	336036,44	1333204,42
15	259°56'9"	12,99	336013,73	1333301,67
16	323°0'45"	51,59	336000,94	1333299,40
17	37°25'11"	11,26	335969,90	1333340,61
18	307°23'46"	130,44	335976,74	1333349,55
19	14°24'23"	21,02	335873,11	1333428,77
20	284°23'2"	6	335878,34	1333449,13
21	194°23'11"	24,99	335872,53	1333450,62
22	127°23'44"	128,4	335866,32	1333426,41
23	217°25'8"	9,81	335968,33	1333348,43
24	143°1'2"	59,83	335962,37	1333340,64
25	79°59'20"	10,99	335998,36	1333292,85
26	166°52'18"	90,61	336009,18	1333294,76
27	128°21'12"	2,63	336029,76	1333206,52
28	216°22'44"	136,99	336031,82	1333204,89
29	129°54'21"	24,13	335950,57	1333094,60
1	36°38'36"	46,51	335969,08	1333079,12

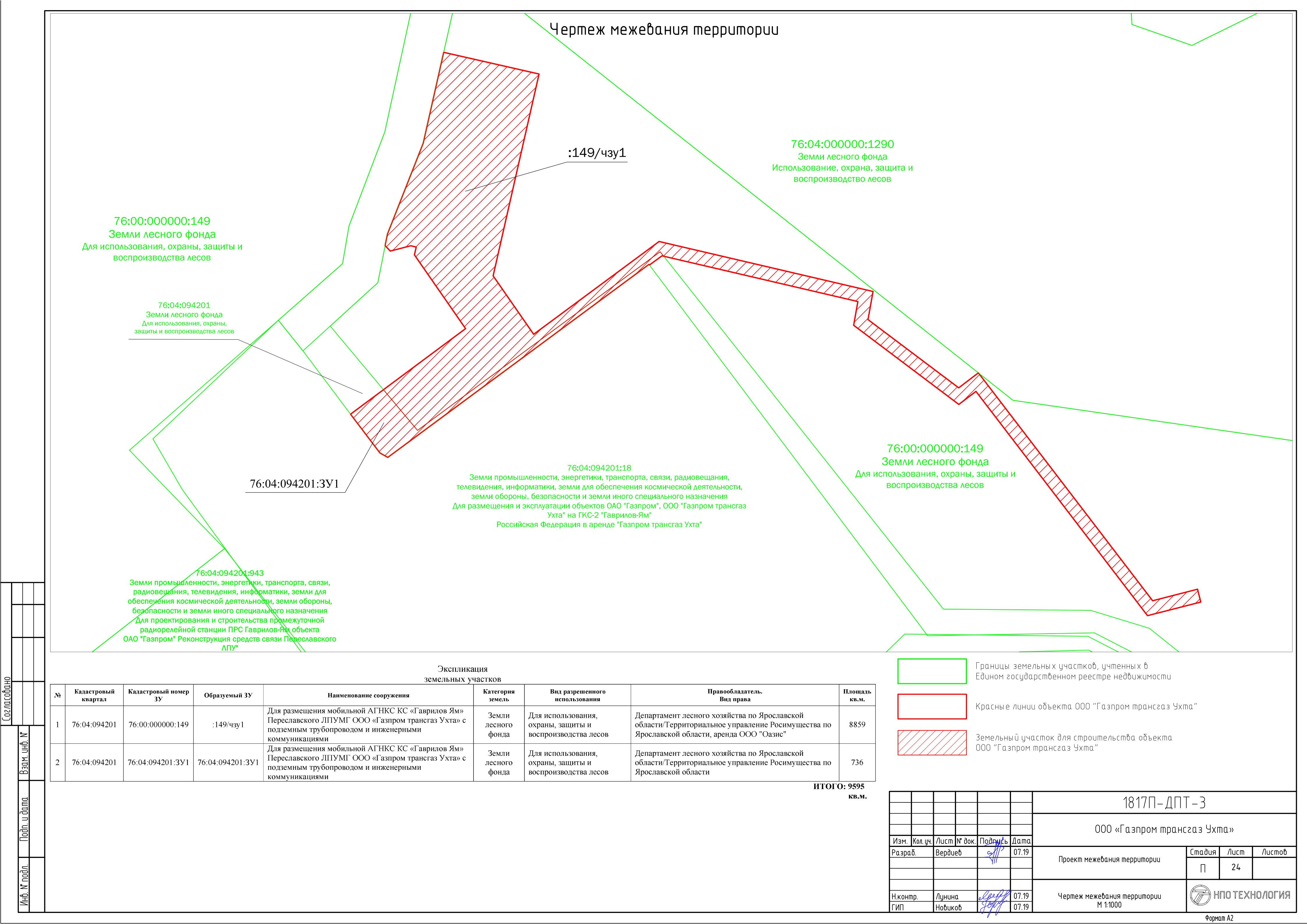
					1817П-ДПТ-3 РАЗДЕЛЫ5-7	Лист
Изм	Лист	№ докум	Подпись	Дата		21

№ 2				
Кадастровый квартал:			76:04:094201	
Кадастровый номер:			76:04:094201:3У1	
Образуемый ЗУ:			76:04:094201:3У1	
Площадь кв.м.:			736	
Правообладатель. Вид права:			Департамент лесного хозяйства по Ярославской области/Территориальное управление Росимущества по Ярославской области	
Разрешенное использование:			Для использования, охраны, защиты и воспроизводства лесов	
Назначение (сооружение):			Для размещения мобильной АГНКС КС «Гаврилов Ям» Переславского ЛПУМГ ООО «Газпром трансгаз Ухта» с подземным трубопроводом и инженерными коммуникациями	
№ точки	Дирекционный	Расстояние,	Координаты	
(сквозной)	угол	м	X	Y
1	309°54'21"	24,13	335969,08	1333079,12
29	36°22'44"	136,99	335950,57	1333094,60
28	308°21'12"	2,63	336031,82	1333204,89
27	167°9'52"	0,81	336029,76	1333206,52
30	216°26'58"	7,09	336029,94	1333205,73
31	126°15'14"	0,37	336025,73	1333200,03
32	216°27'44"	147,6	336026,03	1333199,81
33	150°57'33"	4,04	335938,31	1333081,10
34	127°8'37"	22,19	335940,27	1333077,57
35	36°38'32"	18,63	335957,96	1333064,17
1	309°54'21"	24,13	335969,08	1333079,12

					1817П-ДПТ-3 РАЗДЕЛЫ 5-7	Лист
Изм	Лист	№ докум	Подпись	Дата		22

**РАЗДЕЛ 6 «ОСНОВНАЯ ЧАСТЬ ПРОЕКТА МЕЖЕВАНИЯ ТЕРРИТОРИИ»
ГРАФИЧЕСКАЯ ЧАСТЬ**

					1817П-ДПТ-3 РАЗДЕЛЫ 5-7	<i>Лист</i>
<i>Изм</i>	<i>Лист</i>	<i>№ докум</i>	<i>Подпись</i>	<i>Дата</i>		23



ПРИЛОЖЕНИЯ

					1817П-ДПТ-3 РАЗДЕЛЫ5-7	Лист
Изм	Лист	№ докум	Подпись	Дата		



**ДЕПАРТАМЕНТ
ЛЕСНОГО ХОЗЯЙСТВА
ЯРОСЛАВСКОЙ ОБЛАСТИ**

Красноборская ул., д. 8, г. Ярославль, 150055

Телефон (4852) 24-36-89

Факс (4852) 24-83-68

e-mail: dlh@region.adm.yar.ru

06.12.2018 № 02-40/*2803*

На № 18-725 от 23.11.2018

Вх.№ 4409 от 23.11.2018

Генеральному директору
ООО «НПО ТЕХНОЛОГИЯ»

А.В. Макашову

ул. Солнечная, д. 28А, офис 406
г. Самара,
443029

О направлении информации

Уважаемый Андрей Васильевич!

Департамент лесного хозяйства Ярославской области по результатам рассмотрения Вашего обращения от 23.11.2018 № 18-725, сообщает следующее.

Испрашиваемый земельный участок, на котором планируется выполнение инженерно – экологических изысканий на объекте: « Площадка для размещения мобильной АГНКС КС «Гаврилов ЯМ» Переславского ЛПУМГ ООО «Газпром трансгаз Ухта», расположен в лесном квартале 1020, лесотаксационном выделе 18 Ставотинского участкового лесничества ГКУ ЯО «Гаврилов-Ямское лесничество», кадастровый номер земельного участка 76:00:000000:149.

Целевое назначение лесов – защитные леса, категория защитности – зеленые зоны.

Заместитель директора
департамента – начальник
административно – правового отдела

Е.И. Бородавкина

Исп. Майоршина М.В.
(4852) 75-98-68



Общество с ограниченной ответственностью
«Газпром трансгаз Ухта»
(ООО «Газпром трансгаз Ухта»)

набережная Газовиков, д. 10/1, г. Ухта, Республика Коми,
Российская Федерация, 169300

тел.: +7 (8216) 76-00-56, факс: +7 (8216) 74-69-66

e-mail: sgp@sgp.gazprom.ru

ОКПО 00159025, ОГРН 1021100731190, ИНН 1102024468, КПП 997250001

10.06.2019 № 24-8452

на № _____ от _____

Директору Департамента
лесного хозяйства
Ярославской области

Н.А. Савельеву

Красноборская ул., д. 8
г. Ярославль, 150055

О согласовании размещения объекта

Уважаемый Николай Александрович!

Просим рассмотреть возможность размещения проектируемых подземных трубопроводов и инженерных коммуникаций мобильной АГНКС КС «Гаврилов Ям» Переславского ЛПУМГ ООО «Газпром трансгаз Ухта» (далее по тексту – проектируемый объект) включающих в себя:

технологические трубопроводы;

сети газоснабжения;

сети электроснабжения и электроосвещения, систему молниезащиты и заземления;

сети водоснабжения, в т.ч. противопожарный водопровод;

сети ливневой канализации;

сети пожарной и охранной сигнализации;

сети связи;

КТП с распредустройством 0,4 кВ;

подъездную автодорогу, являющуюся неотъемлемой технологической частью вышеперечисленных объектов,

на лесном участке с кадастровым номером 76:00:000000:149.

Данный участок расположен на территории ГКУ ЯО «Гаврилов-Ямское лесничество», Ставотинского участкового лесничества, в лесном квартале 1020, в частях лесотаксационных выделов 14, 18, 15, 7, 21, 22, в защитных лесах (категория защитности – зеленые зоны).

В соответствии с пунктом 4а распоряжения Правительства Российской Федерации от 27 мая 2013 г. № 849-р в зеленых зонах разрешено размещение линий электропередачи, линий связи, трубопроводов, трансформаторных подстанций всех классов напряжения, а также сооружений, являющихся неотъемлемой технологической частью указанных объектов. Состав проектируемого объекта соответствует вышеперечисленным требованиям.

Размещение проектируемого объекта на указанном выше лесном участке обусловлено фактическим местоположением существующих объектов

компрессорной станции «Гаврилов Ям» Переславского ЛПУМГ ООО «Газпром трансгаз Ухта», задействованных в технологической схеме, обеспечивающей нормальное функционирование мобильной АГНКС, а также отсутствием в районе расположения компрессорной станции земель иных категорий.

Схемы расположения проектируемого объекта с ситуационным планом прилагаем.

Приложение: 1. Схемы расположения проектируемого объекта на 2 л.
2. Копия доверенности от 17.12.2018 № 876/2018 на 2 л.

**Заместитель генерального директора
по ремонту и капитальному строительству**



С.В. Рябухин

Ю.А. Попова
(8216) 77-31-52
В.М. Калинин
(8216) 77-38-86



**ДЕПАРТАМЕНТ
ЛЕСНОГО ХОЗЯЙСТВА
ЯРОСЛАВСКОЙ ОБЛАСТИ**

Красноборская ул., д. 8, г. Ярославль, 150055

Телефон (4852) 24-36-89

Факс (4852) 24-83-68

e-mail: dlh@region.adm.yar.ru

от 09.07.2019 02-30/ 1329

На _____ от _____

ООО «Газпром трансгаз Ухта»

набережная Газовиков, д. 10/1,
г. Ухта, Республика Коми, 169300

**О возможности размещения
объекта**

Департамент лесного хозяйства Ярославской области (далее – департамент), рассмотрев заявление общества с ограниченной ответственностью «Газпром трансгаз Ухта» о возможности размещения проектируемых подземных трубопроводов и инженерных коммуникаций мобильной АГНКС КС «Гаврилов Ям» Переславского ЛПУМГ (далее — проектируемый объект) включающий в себя:

технологические трубопроводы,
сети газоснабжения,
сети электроснабжения и электроосвещения, систему молнеезащиты и заземления,

сети водоснабжения, в т.ч. противопожарный водопровод,
сети ливневой канализации,
сети пожарной и охранной сигнализации,
сети связи,

КПТ с распределительным устройством 0,4 кВ,

подъездную автодорогу, являющуюся неотъемлемой технологической частью вышеперечисленных объектов на лесном участке с кадастровым номером 76:00:000000:149, сообщает следующее.

Указанный выше объект проходит по территории ГКУ ЯО «Гаврилов-Ямское лесничество», Ставотинского участкового лесничества, в лесном квартале 1020, лесотаксационных выделов 7,14,15,18,21,22 категория защитности – зеленая зона.

Лесной участок в квартале 1020 Ставотинского участкового лесничества ГКУ ЯО «Гаврилов-Ямское лесничество» обременен правами

третьих лиц по договору аренды от 03.11.2009 № 111 в целях использования лесов для заготовки древесины.

В соответствии со статьей 114 Лесного кодекса Российской Федерации в зеленых зонах запрещается строительство и эксплуатация объектов капитального строительства, за исключением гидротехнических сооружений, линий связи, линий электропередачи, подземных трубопроводов.

Согласно Перечню объектов, не связанных с созданием лесной инфраструктуры для защитных лесов, эксплуатационных лесов, резервных лесов, утвержденному распоряжением Правительства Российской Федерации от 27 мая 2013 года № 849-р в зеленых зонах разрешено размещение линий электропередачи, линий связи, дорог, трубопроводов и других линейных объектов, а также сооружений, являющихся неотъемлемой технологической частью указанных объектов.

На основании изложенного размещение проектируемого объекта на вышеуказанном лесном участке законодательством не запрещено.

Первый заместитель
директора департамента



И.А. Хитров



Копия верна

Общество с ограниченной ответственностью «Газпром трансгаз Ухта»
(ООО «Газпром трансгаз Ухта»)

набережная Газовиков, д. 10/1, г. Ухта, Республика Коми, Российская Федерация, 169300
тел.: +7 (8216) 76-00-56, факс: +7 (8216) 74-69-66, e-mail: sgp@sgp.gazprom.ru
ОКПО 00159025, ОГРН 1021100731190, ИНН 1102024468, КПП 997250001

ДОВЕРЕННОСТЬ

«17» декабря 2018 г.

№ 876/2018

Общество с ограниченной ответственностью "Газпром трансгаз Ухта" (далее Общество), в лице генерального директора ГАЙВОРОНСКОГО АЛЕКСАНДРА ВИКТОРОВИЧА, действующего на основании Устава, наделяет заместителя генерального директора по ремонту и капитальному строительству Общества - **РЯБУХИНА СЕРГЕЯ ВЯЧЕСЛАВОВИЧА**, правом:

1. Заключать, изменять, расторгать от имени Общества следующие договоры (соглашения, контракты) в пределах указанных сумм по каждому договору:

Капитальный ремонт (в т.ч. агентские договоры)	10 миллиардов рублей
Пусконаладка (в т.ч. агентские договоры)	150 миллионов рублей
Капитальное строительство	1 миллиард рублей
Ликвидация объектов основных средств	250 миллионов рублей
Ликвидация объектов незавершенного строительства	500 миллионов рублей
Проектно-изыскательские работы (ПИР)	500 миллионов рублей
Землепользование, в том числе проведение землеустроительных работ, временное пользование и аренда земельных участков (в т.ч. агентские договоры)	150 миллионов рублей
Работы по геолого-маркшейдерскому обеспечению общераспространенных полезных ископаемых геолого-гидрологическому обеспечению мониторинга подземных вод, недропользование и геотехнический мониторинг	50 миллионов рублей

Поставка МТР на капитальное строительство (в т.ч. агентские договоры)	600 миллионов рублей
Транспортно-экспедиторское обслуживание перевозки грузов, хранение	150 миллионов рублей
Шеф – монтаж, модернизация, техническое перевооружение	100 миллионов рублей
Диагностические обследования, мониторинги состояния объектов, территорий, отбраковка	1 миллиард 500 миллионов рублей
Техническое обслуживание и текущий ремонт (в т.ч. агентские договоры)	3 миллиарда рублей
Услуги строительного контроля, технического надзора при строительстве, реконструкции и капитальном ремонте	50 миллионов рублей
Осуществление авторского надзора	30 миллионов рублей
Технологическое присоединение к инженерным сетям объектов капитального строительства	15 миллионов рублей
Поставка природного газа на объекты капитального строительства	150 тысяч рублей
Поставка МТР на ПЭН, РЭН, КР (в т.ч. агентские договоры), купля-продажа материально-технических ресурсов	5 миллиардов 300 миллионов рублей
Услуги всех видов хозяйственной деятельности, в т.ч. связь, техинвентаризация, оценка и переоценка	1 миллион рублей
Природоохранная деятельность	100 миллионов рублей

с правом подписания всех необходимых документов, связанных с исполнением вышеуказанных договоров, в том числе актов приёма-передачи, актов выполненных работ, актов оказанных услуг, актов сверок взаиморасчетов с контрагентами.

2. Подписывать от имени Общества:

- договоры о полной индивидуальной материальной ответственности с работниками (материально-ответственными лицами) администрации и подразделений при администрации Общества;
- справки о расходах Общества по ликвидации аварий и инцидентов;
- выставляемые Обществом счета-фактуры по форме, установленной действующим налоговым законодательством РФ;
- платежно-расчетные документы по распоряжению денежными средствами на открытых банковских счетах Общества.

Доверенность выдана без права передоверия сроком действия по тридцать первое декабря две тысячи девятнадцатого года.

Совершено в городе Ухта, Республика Коми, Российская Федерация, семнадцатого декабря две тысячи восемнадцатого года.

Генеральный директор



А.В. Гайворонский



Надательник Службы ОРИСОФ
ООО «Газпром трансгаз Ухта»
В.А. Дьячков
20__ г.

исключением гидротехнических сооружений, линий связи, линий электропередачи, подземных трубопроводов.

На основании изложенного размещение объекта: «Площадка для размещения мобильной АГНКС КС «Гаврилов ЯМ» Переславского ЛПУМГ» ООО «ГазпромТрансгазУхта» на вышеуказанных лесных участках не представляется возможным.

Первый заместитель
директора департамента



И.А. Хитров

Информация о лесном участке

Номер государственного учета в лесном реестре

Кадастровый номер (при наличии) в составе 76:00:000000:149

Условный номер (при наличии) _____

Предыдущий кадастровый (условный) номер _____

ЛЕСНОЙ УЧАСТОК

Адрес (местоположение) Ярославская область, Гаврилов-Ямский район,

(указывается субъект Российской Федерации, муниципальное образование,

ГКУ ЯО «Гаврилов-Ямское лесничество», Ставотинское участковое лесничество,

лесничество или лесопарк, квартал и (или) выдел)

лесные кварталы 1020

Наименование (реквизиты) юридического лица, фамилия, имя, отчество физического лица, местонахождение (регистрация) правообладателя _____

Российская Федерация

Назначение лесного участка (вид(ы) использования): использование, охрана, защита и воспроизводство лесов

Площадь лесного квартала: 89 га

Документы - основания пользования лесным участком договор аренды от 03.11.2009 года № 111, ООО «ОАЗИС», заготовка древесины срок 49 лет.

Особые отметки: целевое назначение лесов – защитные леса, категория защитности – зеленые зоны, лесотаксационные выделы 1,2,6 – ОЗУ (опушки леса, граничащие с безлесными пространствами), лесотаксационные выделы 12,13,14,18,19,24,25,50 – ОЗУ (другие особо защитные участки лесов), лесотаксационный выдел 29 – ОЗУ (берегозащитные, почвозащитные участки лесов)

Первый заместитель
директора департамента-

Хитров И.А.
(Ф.И.О.)

Дата 17.04.2019

Подпись



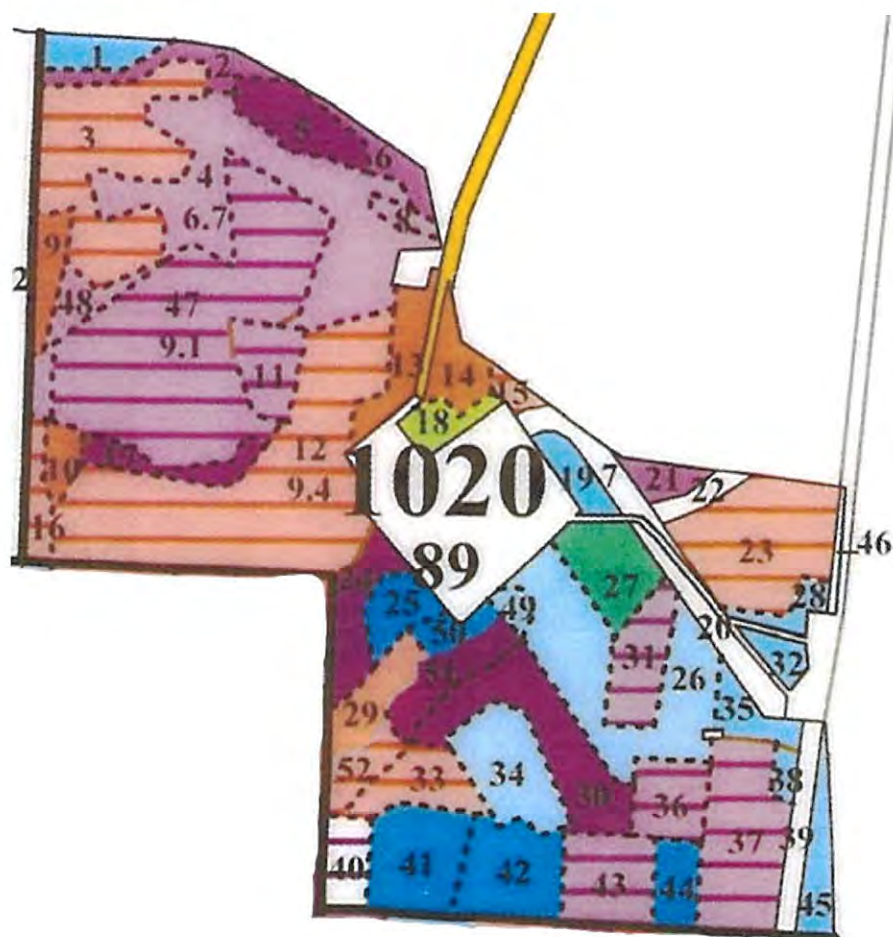
М.П.

Карта-схема расположения и границы лесного участка

Ярославская область, Гаврилов-Ямский район
(субъект Российской Федерации, муниципальное образование)

Лесничество (лесопарк) ГКУ ЯО «Гаврилов-Ямское лесничество»
(название)

Участковое лесничество Ставотинское



Масштаб * - 1:25000

Первый заместитель
директора департамента-

Хитров И.А.
(Ф.И.О.)

Дата 17.04.2019

Подпись



* Для вычерчивания карты-схемы расположения лесного участка используются фрагменты картографических материалов лесоустройства: планшеты масштабom M 1:10000, планы лесных насаждений масштабom M 1:25000, карты-схемы лесничества или лесопарка масштабom M 1:100000.

Участковое лесничество: **Ставотинское**Целевое назначение, категория защит. лесов: **Зеленые зоны**Квартал: **1020**

Участков лесничества: Ставотинское														Целевое назначение, категория защитности, земельный фонд									
№ выдела	Площадь га	Состав. Подрост, подрост, покров, почва, рельеф, особенности выдела. Отметка о порослевом происх. Наименование категорий незалес. земель. Хар. лесных культур. Кадастровая оценка.	ЯРУС	Высота яруса	Элемент леса	Возраст	Высота	Диаметр	Класс	Группа	Бонитет	Тип леса	Полнота	Запас сырья раст. леса, кбм			Класс	Запас на выделе, кбм				Хозяйственные мероприятия	
														на 1 га	общий на выдел	в т.ч. по состав. породам		сухостоя (старого)	редин	единич. дер	Захламленность		
																					общая		ликвид а
1	2	3	4	5	6	7	8	9	10	11	12	13	14	15	16	17	18	19	20	21	22	23	24

1	0.8	Культуры под пологом леса 7Б2ОЛС1ОС+ИВД	1	20	7 Б	50	20	16	5	4	2	ЕКИС	0.7	150	120	84					16		
		2 ОЛС										С3				24							
		1 ОС														12							
		ИВД																					
		10Е	2	10	10 Е	50	10	8					0.6	70	56	56							
		озу: Опушки лесов, граничащие с безлесными пространствами																					
		Культуры: год создания л/к - 1964, состояние - Неудовлетворительные																					
2	1.1	6Е1С2ОС1Б+ОЛС	1	25	6 Е	80	25	30	4	4	1	ЕПРЧ	0.5	240	264	158	1						
		1 С					27	32				С4				26	1						
		2 ОС					24	28								53	3						
		1 Б					25	24								26	2						
		ОЛС			45																		
		подлесок: Р ЛЩ КРЛ Редкий																					
		озу: Опушки лесов, граничащие с безлесными пространствами																					
		Особенности: Состав неоднородный, Полнота неравномерная, ТЛУ варьирует																					
		Селекционная оценка: Нормальные																					
3	4.9	Культуры лесные 9С1Е-Е	1	26	9 С	77	26	30	4	4	1	СКИС	0.8	380	1862	1676		49				49	
		1 Е					23	28				С3				186							
		Е			86																		
		подрост: 10Е; (30); 5 м; 2.5 тыс.шт/га																					
		подлесок: Р ЛЩ КРЛ Редкий																					
		Культуры: год создания л/к - 1938, состояние - Хорошие																					
4	6.7	4Е4Б2ОС	1	4	4 Е	10	3	4	1	1	2	ЕКИС	0.7	20	134	54		201				67	
		4 Б					5	4				С3				54							
		2 ОС														27							
5	1.5	8Е1С1ОС+Б-ОЛС-ОЛЧ	1	26	8 Е	95	26	30	5	5	1	ЕКИС	0.5	250	375	300	1	30				45	
		1 С					26	30				С3				38	1						
		1 ОС					25	28								38	4						
		Б																					
		ОЛС																					
		ОЛЧ																					
		подлесок: ЛЩ Р КРЛ Густой																					
		Повреждения насаждения: Фитовредители, Осина, Ложный трутовик, Сильная поврежденность																					
		Особенности: Состав неоднородный, Полнота неравномерная, Насаждение пройдено рубкой, ТЛУ варьирует																					
		Селекционная оценка: Нормальные																					

Участковое лесничество: **Стявотинское**

Целевое назначение, категория защит. лесов: **Зеленые зоны**

Квартал: **1070**

Целевое назначение, категория защит. лесов: Зеленые зоны																								Квартал 102
№ выдела	Площадь	Состав. Подрост, подлесок, покров, почва, рельеф, особенности выдела. Отметка о порослевом происх. Наименование категорий земель. Хар. лесных культур. Кадастровая оценка.	Ярус	Высота	Элемент леса	Возраст	Высота	Диаметр	Класс	Группа	Бонитет	Тип леса	Полнота	Запас сырья			Класс	Запас на выделе, кбм				Хозяйственные мероприятия		
														раст. леса, кбм				сухостоя (старого)	редин	единич. дер	Захламленность			
														на 1 га	общий на выдел	в т.ч. по состав. породам					общая		ликвидная	
1	2	3	4	5	6	7	8	9	10	11	12	13	14	15	16	17	18	19	20	21	22	23	24	
6	0.7	6Е1С2ОС1Е+ОЛС	1	25	6 Е	80	25	30	4	4	1	ЕКИС	0.6	280	196	118	1	14			21			
					1 С		27	32				СЗ												
					2 ОС		24	28									20	1						
					1 Е		26	24									39	3						
					ОЛС	45											20	2						
подлесок: ЛЩ Р КРЛ Густой																								
оу: Опушки лесов, граничащие с безлесными пространствами																								
Повреждения насаждения: Фитовредители, Осина, Ложный трутовик, Сильная поврежденность																								
Особенности: Состав неоднородный. Полнота неравномерная. Насаждение пройдено рубкой																								
Селекционная оценка: Нормальные																								
7	0.9	Газопроводы			-																			
Земли линейного протяжения: ширина - 35 м, протяженность - 0.3 км, Заросшая																								
8	0.4	4Е4Б2ОС	1	4	4 Е	10	3	4	1	1	1	ЕКИС	0.7	20	8	3								
					4 Б		5	4				СЗ												
					2 ОС																			
9	0.9	7СЗЕ+Б+С	1	26	7 С	100	27	30	5	5	1	СКИС	0.6	300	270	189	1	9			27			
					3 Е		24	26				СЗ												
					Б												81	1						
					С	110																		
подрост: 10Е: (30); 5 м; 1.5 тыс.шт/га																								
подлесок: Р КРЛ Редкий																								
Особенности: Состав неоднородный. Полнота неравномерная. Насаждение пройдено рубкой. Г.Ф.очередь освоения-1																								
Селекционная оценка: Нормальные																								
10	0.5	7СЗЕ+Б+С	1	26	7 С	100	27	30	5	5	1	СКИС	0.6	300	150	105	1	5			15			
					3 Е		24	26				СЗ												
					Б												45	1						
					С	110																		
подрост: 10Е: (30); 5 м; 1.5 тыс.шт/га																								
подлесок: Р КРЛ Редкий																								
Особенности: Состав неоднородный. Полнота неравномерная. Насаждение пройдено рубкой. Г.Ф.очередь освоения-1																								
Селекционная оценка: Нормальные																								
11	1.2	Культуры лесные																						
		6Е4С	1	4	6 Е	13	4	4	1	1	2	ЕКИС	0.6	20	24	14								
					4 С							СЗ												
		6ОС4Б	2	4	6 ОС	15	4	4					0.4	10	12	7							Прочистка (30%)	
					4 Б																			
подросток: КРЛ МЛ Средний																								
Культуры: год создания ЛК - 2002. Велашка борозд. Посадка ручная, расстояние между рядами - 4 м, расстояние в ряду - 0.6 м, количество - 4 тыс. шт/га, состояние - Удовлетворительные																								

Участковое лесничество: Ставотинское														Целевое назначение, категория защит. лесов: зеленые зоны										Хозяйственные мероприятия	
№ выдела	Площадь	Состав. Подрост, подросток, покров, почва, рельеф, особенности выдела. Отметка о порослевом происх. Наименование категорий незалес. земель. Хар. лесных культур. Кадастровая оценка.	ЯРУС	Высота	Элемент леса	Возраст	Высота	Диаметр	Класс	Группа	Бонитет	Тип леса	Полнота	Запас сырья раст. леса, кбм			Класс	Запас на выделе, кбм							
														на 1 га	общий на выдел	в т.ч. по состав. породам		сухостоя (старого)	редин	сдич. дер	Захламленность				
																					общая	ликвид а			
1	2	3	4	5	6	7	8	9	10	11	12	13	14	15	16	17	18	19	20	21	22	23	24		

12 9.4 Культуры лесные
9С1Е+Б+ОС 1 27 9 С 77 27 30 4 4 1 СКИС 0.8 410 3854 3469 94 141
1 Е 26 28 С3 385
Б
ОС

подрост: 10Е; (25); 5 м; 1.5 тыс.шт/га подросток: ЛПЦ Р КРЛ Густой
Культуры: год создания л/к - 1938, состояние - Хорошие
Повреждения насаждения: Дикими животными, Ель, Погрыз коры, Слабая поврежденность

13 1.2 6С2Е1Б1ОС 1 26 6 С 100 27 36 5 5 1 СКИС 0.6 300 360 216 1 24 12
2 Е 25 30 С3 72 1
1 Б 75 26 28 36 2
1 ОС 25 28 36 4

подрост: 10Е; (30); 6 м; 1 тыс.шт/га подросток: ЛПЦ Р КРЛ Средний
озу: Другие особо защитные участки лесов
Повреждения насаждения: Фитовредители, Осина, Ложный трутовик, Сильная поврежденность
Селекционная оценка: Нормальные
Особенности: Буферная зона

14 1 4С2Е2Б1ОС1ОЛС 1 26 4 С 100 27 36 5 5 1 СКИС 0.6 290 290 116 1 20 10
2 Е 25 30 С3 58 1
2 Б 75 26 28 58 2
1 ОС 25 28 29 4
1 ОЛС 50 21 22 29 4

подрост: 10Е; (30); 6 м; 1 тыс.шт/га подросток: ЛПЦ Р КРЛ Средний
озу: Другие особо защитные участки лесов
Повреждения насаждения: Фитовредители, Осина, Ложный трутовик, Сильная поврежденность
Повреждения насаждения: Фитовредители, Сосна, Серно-желтый трутовик, Слабая поврежденность
Селекционная оценка: Нормальные
Особенности: Буферная зона

15 0.3 Культуры лесные
6С2Б1ОЛС1Е 1 25 6 С 77 26 30 4 4 1 СКИС 0.7 320 96 58
2 Б 25 26 С3 19
1 ОЛС 51 20 22 10
1 Е 24 24 10

подрост: 10Е; (25); 4 м; 1 тыс.шт/га подросток: Р КРЛ ЛПЦ Средний
Культуры: год создания л/к - 1938, состояние - Удовлетворительные

целей лесного назначения, категория защитных лесов: Зеленые зоны Квартал: 102																							
№ выдела	Площадь га	Состав. Подрост, подлесок, покров, почва, рельеф, особенности выдела. Отметка о порослевом происх. Наименование категорий земель. Хар. лесных культур. Кадастровая оценка.	Ярус	Высота	Элемент леса	Возраст	Высота	Диаметр	Класс	Группа	Бонитет	Тип леса	Полнота	Запас сырья раст. леса, кбм			Класс	Запас на выделе, кбм				Хозяйственные мероприятия	
														на 1 га	общий на выдел	в т.ч. по состав. породам		сухостоя (старого)	редин	единич. дер	Захламленность		
																					общая		ликвид
1	2	3	4	5	6	7	8	9	10	11	12	13	14	15	16	17	18	19	20	21	22	23	24
16	0.7	Культуры лесные 8С2Е-Б	1	26	8 С 2 Е Б	91 23	27 28	32	5	5	1	СКИС С3	0.5	250	175	140 35		7			14		
подрост: 10Е; (30); 7 м; 2 тыс.шт/га подлесок: Р ЛЩ Редкий Культуры, год создания л/к - 1924, состояние - Удовлетворительные Особенности: Насаждение пройдено рубкой																							
17	0.8	8Е2С+Е+ОС+Б	1	25	8 Е 2 С Е ОС Б	95 26	25 30	28	5	5	2	ЕКИС С3	0.6	290	232	186 46	1 1	16			16		
подрост: 10Е; (25); 5 м; 1 тыс.шт/га подлесок: ЛЩ КРЛ Р Густой Особенности: Состав неоднородный, Полнота неравномерная, Насаждение пройдено рубкой Селекционная оценка: Нормальные																							
18	0.6	8ОЛС1Е1Б-ОС	1	11	8 ОЛС 1 Е 1 Б ОС	25	11	10	3	3	2	ЕКИС С3	0.6	50	30	24 3 3							
подлесок: ИВК Редкий озу: Другие особо защитные участки лесов Особенности: Полнота неравномерная, Буферная зона																							
19	0.7	3Б3ОЛС2ОС1Е1С-ИВД	1	14	3 Б 3 ОЛС 2 ОС 1 Е 1 С ИВД	30	14	12	3	3	2	ЕКИС С3	0.7	90	63	19 19 13 6 6							
подлесок: Р КРЛ Редкий озу: Другие особо защитные участки лесов Особенности: Состав неоднородный, Насаждение разновозрастное, Буферная зона																							
20	1.1	Газопроводы			-						0												
Земли линейного протяжения, ширина - 35 м, протяженность - 0.3 км, Заросшая																							

Участковое лесничество: Ставотинское																			Целевое назначение, категория защитных лесов: Лесные земли						Хозяйственные мероприятия				
№ выдела	Площадь га	Состав. Подрост, подлесок, покров, почва, рельеф, особенности выдела. Отметка о порослевом проих. Наименование категорий незалес. земель. Хар. лесных культур. Кадастровая оценка.	Ярус	Высота яруса	Элемент леса	Возраст	Высота	Диаметр	Класс возраст-та	Группа возраст-та	Бонитет	Тип леса ГЛУ	Полнота Сумма площадей сечений	Запас сырораств. леса, кбм			Клас-с товарности	Запас на выделе, кбм											
														на 1 га	общий на выдел	в т.ч. по составу породам		сухостога (старого)	рсдин	единич. дсп	Захламленность								
21	0.6	4Е1Е4Б1ОС+ОЛС	1	25	4 Е 1 Е 4 Б 1 ОС ОЛС 50	75 95 70 24	25 27 25 24	28 30 26 28	4	4	1	ЕКИС СЗ	0.6	280	168	67 17 67 17	1 1 2 3	6				6							
подрост: 10Е; (20); 3 м; 1 тыс.шт/га подлесок: Р Средний Особенности.: Состав неоднородный, Полнота неравномерная. Насаждение разновозрастно Селекционная оценка.: Нормальные																													
22	0.5	Линии электропередач			-						0																		
Земли линейного протяжения.; ширина - 40 м, протяженность - 0.1 км, заросшая																													
23	3.7	Культуры лесные 3С2Е3Б1ОС1ОЛС	1	25	3 С 2 Е 3 Б 1 ОС 1 ОЛС 51	86 25 26 25	27 28 28 28 20	30 28 28 28 24	5	5	1	СКИС СЗ	0.6	280	1036	311 207 311 104 104													
подрост: 10Е; (25); 3 м; 3 тыс.шт/га подлесок: Р КРЛ ЛЩ Средний Культуры.: год создания л/к - 1929, состояние - Удовлетворительные Особенности.: Состав неоднородный																													
24	1.5	4Е3СЗБ	1	26	4 Е 3 С 3 Б	95 26	26 30 28	30 30 28	5	5	1	ЕКИС СЗ	0.7	350	525	210 158 158	1 1 2	30											
подлесок: Р ЛЩ КРЛ Густой огу: Другие особо защитные участки лесов Особенности.: Состав неоднородный, Буферная зона Селекционная оценка.: Нормальные																													
25	0.9	6Б2ОС1С1Е--ОЛС	1	27	6 Б 2 ОС 1 С 1 Е ОЛС 40	75 26 27 25	27 30 32 28	28 30	8	6	1	ЕКИС СЗ	0.7	240	216	130 43 22 22	2 4 1 2	9											
подрост: 10Е; (20); 3 м; 1 тыс.шт/га подлесок: Р КРЛ ЛЩ Средний огу: Другие особо защитные участки лесов Повреждения насаждения.: Фитовредители, Осина, Ложный трутовик, Сильная поврежденность Особенности.: Состав неоднородный, Полнота неравномерная. Буферная зона																													
26	4.4	7Б2ОС1С	1	5	7 Б 2 ОС 1 С	 10 	27 30 	28 30	4	1	4	ЕКИС СЗ	0.7	20	88	62 18 9													

Участковое лесничество: Ставогинское																							
№ выдела	Площадь га	Состав. Подрост, подлесок, покров, почва, рельеф, особенности выдела. Отметка о порослевом происх. Наименование категорий земель. Хар. лесных культур. Кадастровая оценка.	Ярус	Высота яруса	Элемент леса	Возраст	Высота	Диаметр	Класс	Группа	Бонитет	Тип леса	Полнота	Запас сырораст. леса, кбм			Класс	Запас на выделе, кбм				Хозяйственные мероприятия	
														на 1 га	общий на выдел	в т.ч. по состав. породам		сухостоя (старого)	редин	единич. дер	Захламленность		
																					общая		ликвид а
1	2	3	4	5	6	7	8	9	10	11	12	13	14	15	16	17	18	19	20	21	22	23	24
27	1.7	70С2Б1Е	1	26	7 ОС 2 Б 1 Е	65	26	30	7	6	1	ЕКИС СЗ	0.8	330	561	393 112 56	3 2 1						
подрост: 10Е; (20); 3 м; 1 тыс.шт/га подлесок: ЛЩ Р КРЛ Средний																							
28	0.5	6Б2ОС1ОЛС1Е	1	14	6 Б 2 ОС 1 ОЛС 1 Е	30	14	14	3	3	2	ЕКИС СЗ	0.8	100	50	30 10 5 5							
подлесок: Р КРЛ Редкий																							
29	1.3	3С3ЕЗБ1ОС	1	26	3 С 3 Е 3 Б 1 ОС	75	26	30	4	4	1	СКИС СЗ	0.7	330	429	129 129 129 43		20			20		
подлесок: Р КРЛ ЛЩ Средний озу: Берегозащитные, почвозащитные участки лесов Особенности: Леса водоохранных зон, Состав неоднородный, Полнота неравномерная																							
30	3	4Е1С4Б1ОС	1	27	4 Е 1 С 4 Б 1 ОС	100	27	30	5	5	1	ЕКИС СЗ	0.6	320	960	384 96 384 96	1 1 2 3						
подрост: 10Е; (20); 3 м; 1.5 тыс.шт/га подлесок: Р КРЛ ЛЩ Редкий Особенности: Состав неоднородный, Полнота неравномерная Селекционная оценка: Нормальные																							
31	1.5	Культуры лесные 10Е 6Б2ОС2ОЛС-ИВД	1 2	3 8	10 Е 6 Б 2 ОС 2 ОЛС ИВД	17 15	3 8	6 6	1	1	4	ЕКИС СЗ	0.6 0.4	10 20	15 30	15 18 6 6						Прочистка (30%)	
подлесок: Р КРЛ Редкий Культуры: год создания л/к - 1998, Вепашка борозд., Посадка ручная, расстояние между рядами - 4 м, расстояние в ряду - 0.6 м, количество - 4 тыс. шт/га, состояние - Удовлетворительные																							
32	0.4	6Б2ОС1ОЛС1Е	1	11	6 Б 2 ОС 1 ОЛС 1 Е	25	11	12	3	3	2	ЕКИС СЗ	0.7	60	24	14 5 2 2							

№ выдела	Площадь га	Состав. Подрост, подлесок, покров, почва, рельеф, особенности выдела. Отметка о порослевом происх. Наименование категорий незалес. земель. Хар. лесных культур. Кадастровая оценка.	ЯРУС	Высота яруса	Элемент леса	Возраст	Высота	Диаметр	Класс	Группа	Бонитет	Тип леса	Полнота	Запас сырья раст. леса, кбм			Класс	Запас на выделе, кбм				Хозяйственные мероприятия	
														на 1 га	общий на выдел	в т.ч. по состав. породам		сухостоя (старого)	редин	единич. дер	Захламленность		
																					общая		ликвид а
1	2	3	4	5	6	7	8	9	10	11	12	13	14	15	16	17	18	19	20	21	22	23	24
33	1.3	Культуры лесные 8С1Е1Б	1	26	8 С 1 Е 1 Б	82	27	30	5	5	1	СКИС С3	0.8	400	520	416 52 52		13					
		подрост: 10Е; (25); 4 м; 1.5 тыс.шт/га																					
		подлесок: Р ЛЩ КРЛ Средний																					
		Культуры: год создания л/к - 1933, состояние - Хорошие																					
		Особенности: Состав неоднородный																					
34	2	7Б2ОС1Е	1	5	7 Б 2 ОС 1 Е	10	5	4	1	1	2	ЕКИС С3	0.7	20	40	28 8 4							
35	0.8	5Б2ОС2ИВД1ОЛС+Е	1	16	5 Б 2 ОС 2 ИВД 1 ОЛС Е	30	16	16	3	3	1	ЕКИС С3	0.6	100	80	40 16 16 8							
		Особенности: Состав неоднородный, Насаждение разновозрастное																					
36	1.3	Культуры лесные 10Е 6Б3ОС1ОЛС-Е	1 2	3 7	10 Е 6 Б 3 ОС 1 ОЛС Е	17 15	3 7	6 8	1	1	4	ЕКИС С3	0.6 0.4	10 20	13 26	13 16 8 3							Прочистка (30%)
		подлесок: ИВК КРЛ Редкий																					
		Культуры: год создания л/к - 1998, Вспашка борозд., Посадка ручная, расстояние между рядами - 4 м, расстояние в ряду - 0.6 м, количество - 4 тыс. шт/га, состояние - Удовлетворительные																					
37	3.4	Культуры лесные 4Е4Б1ОС1ОС-ИВД-Б	1	8	4 Е 4 Б 1 ОС 1 ОС ИВД Б	20	6	6	1	1	3	ЕКИС С3	0.8	80	272	109 109 27 27							Прочистка (35%)
		подлесок: ЛЩ Р КРЛ Средний																					
		Культуры: год создания л/к - 1995. Без подг. почвы, Посадка механизированная, расстояние между рядами - 3.5 м, расстояние в ряду - 0.8 м, количество - 3.5 тыс. шт/га, состояние - Удовлетворительные																					

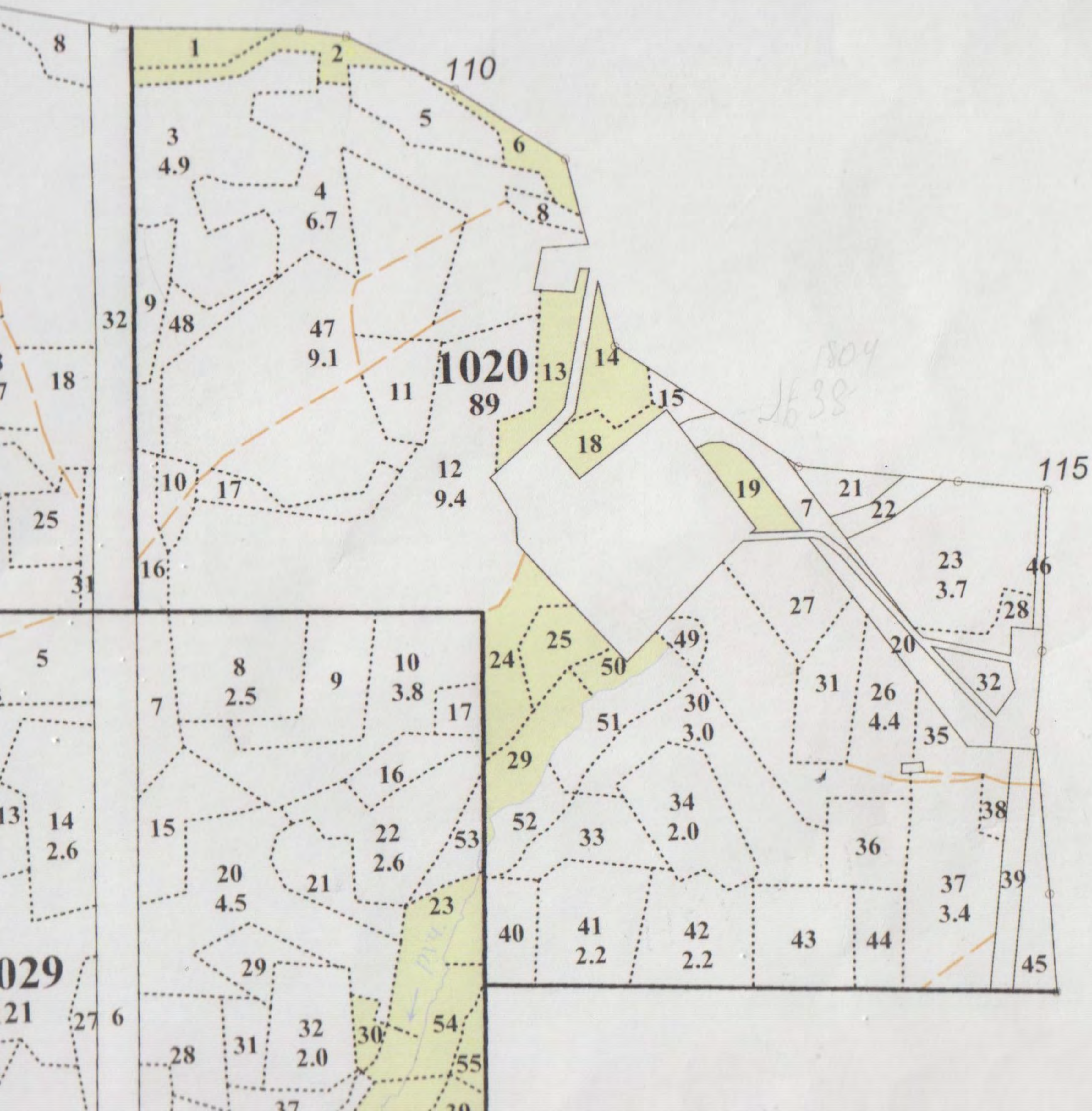
№ выдела	Площадь га	Состав. Подрост, подрост, покров, почва, рельеф, особенности выдела. Отметка о порослевом происх. Наименование категорий незалес. земель. Хар. лесных культур. Кадастровая оценка.	Ярус	Высота яруса	Элемент леса	Возраст	Высота	Диаметр	Класс	Группа	Бонитет	Тип леса	Полнота	Запас сырья раст. леса, км			Класс	Запас на выделе, км				Хозяйственные мероприятия	
														на I га	общий на выдел	в т.ч. по состав. породам		сухостоя (старого)	редин	сидлич. дер	Захламленность		
1	2	3	4	5	6	7	8	9	10	11	12	13	14	15	16	17	18	19	20	21	22	23	24
38	0.3	5Б2ОС2ИВД1Е+ОЛС	1	16	5 Б	30	16	16	3	3	1	ЕКИС	0.4	60	18	9							
					2 ОС							СЗ				4							
					2 ИВД											4							
					1 Е											2							
					ОЛС																		
		подлесок: ЛЩ ЧР Средний																					
		Особенности: Полнота неравномерная, Насажение разновозрастное																					
39	1	Газопроводы								0													
		Земли линейного протяжения: ширина - 35 м, протяженность - 0.3 км, Заросшая																					
40	1	Несомкнувшиеся лесные культуры																					
		Несомкн.к.непокр.пл. 10Е	4	2	10 Е	7	2	2		0	1	ЕКИС	70										
												СЗ											Уход за культ.
		Культуры: год создания л/к - 2008, Вспашка борозд., Посадка ручная, расстояние между рядами - 4 м, расстояние в ряду - 0.6 м, количество - 3.7 тыс. шт/га, состояние - Удовлетворительные																					
41	2.2	4Б3ОС3Е	1	27	4 Б	90	27	30	9	6	1	ЕКИС	0.6	210	462	185	2	22			22		
					3 ОС			26	30			СЗ				139	4						
					3 Е			27	32							139	1						
		подрост: 10Е; (25); 4 м; 1.5 тыс.шт/га																					
		Повреждения насаждения: Фитовредители, Осина, Ложный трутовик. Сильная поврежденность																					
		Особенности: Размещение подроста групп.																					
42	2.2	7Б2ОС1Е	1	26	7 Б	75	27	28	8	6	1	ЕКИС	0.6	200	440	308	2	44					
					2 ОС			25	30			СЗ				88	4						
					1 Е			24	28							44	2						
		подлесок: Р КРЛ Средний																					
		Повреждения насаждения: Фитовредители, Осина, Ложный трутовик. Сильная поврежденность																					
		Особенности: Состав неоднородный, Полнота неравномерная																					
43	1.9	Культуры лесные																					
		7Е2С1Б-ОС	1	26	7 Е	81	26	28	5	5	1	ЕКИС	0.7	350	665	466	1	19			19		
					2 С			27	30			СЗ				133	1						
					1 Б			26	26							66	2						
					ОС																		
		подлесок: Р ЛЩ Густой																					
		Культуры: год создания л/к - 1934, состояние - Удовлетворительные																					
		Повреждения насаждения: Дикими животными, Ель, Погрыз коры, Слабая поврежденность																					
		Селекционная оценка: Нормальные																					

№ п/п	Площадь, га	Состав. Подрост, подлесок, покров, почва, рельеф, особенности выдела. Отметка о порослевом происх. Наименование категорий незалес. земель. Хар. лесных культур. Кадастровая оценка.	ЯР	Высота	Элемент леса	Возраст	Высота	Диаметр	Класс	Группа	Бонитет	Тип леса	Полнота	Запас сырья раст. леса, кбм			Класс	Запас на выделе, кбм				Хозяйственные мероприятия	
														на 1 га	общий на выдел	в т.ч. по состав. породам		сухостоя (старого)	редин	единич. дер	Захламленность		
																					общая		ликвид а
1	2	3	4	5	6	7	8	9	10	11	12	13	14	15	16	17	18	19	20	21	22	23	24
44	0.9	4Б4ОС2Е	1	26	4 Б	75	26	28	8	6	1	ЕКИС	0.6	190	171	68	2	18			9		
					4 ОС		25	26				С3				68	3						
					2 Е		26	30								34	2						
		подрост: 10Е; (20); 3 м; 1 тыс.шт/га подлесок: ЛЩ Р КРЛ Густой Особенности: Состав неоднородный, Полнота неравномерная																					
45	1	8Б1ОС1Е	1	20	8 Б	40	20	18	4	3	1	ЕКИС	0.8	180	180	144							
					1 ОС							С3				18							
					1 Е											18							
		подлесок: ЛЩ Р Средний Особенности: Состав неоднородный																					
46	0.2	Газопроводы			-						0												
		Земли линейного протяжения; ширина - 10 м, протяженность - 0.2 км, Чистая																					
47	9.1	Культуры лесные																					
		7Е2Б1ОС	1	2	7 Е	9	2	2	1	1	2	ЕКИС	0.7	7	64	45		273			91		Освещение (30%)
					2 Б							С3				13							
					1 ОС											6							
		Культуры; год создания л/к - 2006																					
48	1	4Е4Б2ОС	1	4	4 Е	10	3	4	1	1	2	ЕКИС	0.7	20	20	8		30			10		
					4 Б		5	4				С3				8							
					2 ОС											4							
49	0.3	7Б2ОС1С	1	5	7 Б	10	5	4	1	1	4	ЕКИС	0.7	20	6	4							
					2 ОС							С3				1							
					1 С											1							
		Особенности: Леса водоохраных зон																					
50	0.5	6Б2ОС1С1Е+ОЛС	1	27	6 Б	75	27	28	8	6	1	ЕКИС	0.7	240	120	72	2	5					
					2 ОС		26	30				С3				24	4						
					1 С		27	32								12	1						
					1 Е		25	28								12	2						
					ОЛС	40																	
		подрост: 10Е; (20); 3 м; 1 тыс.шт/га подлесок: Р КРЛ ЛЩ Средний озу: Другие особо защитные участки лесов Повреждения насаждения; Фитовредители, Осина, Ложный трутовик, Сильная поврежденность Особенности: Леса водоохраных зон, Состав неоднородный, Полнота неравномерная, Буферная зона																					

Целевое назначение, категория защит. лесов: Зеленые зоны														Квартал: 102									
№ выдела	Площадь га	Состав. Подрост, подлесок, покров, почва, рельеф, особенности выдела. Отметка о порослевом происх. Наименование категорий незалес. земель. Хар. лесных культур. Кадастровая оценка.	Ярусы	Высота яруса	Элемент леса	Возраст	Высота	Диаметр	Класс возраста	Группа возраста	Бонитет	Тип леса ТЛУ	Полнота Сумма площадей сечений	Запас сырораств. леса, кбм			Класс товарности	Запас на выделе, кбм				Хозяйственные мероприятия	
														на 1 га	общий на выдел	в т.ч. по состав. породам		сухостоя (старого)	редин	единич. дер	Захламленность		
																					общая		ликвид а
1	2	3	4	5	6	7	8	9	10	11	12	13	14	15	16	17	18	19	20	21	22	23	24
51	1.2	4Е1С4Б1ОС	1	27	4 Е	100	27	30	5	5	1	ЕКИС	0.6	320	384	154	1						
					1 С		27	32				СЗ				38	1						
					4 Б		27	30								154	2						
					1 ОС		27	30								38	3						
		подрост: 10Е; (20); 3 м; 1.5 тыс.шт/га подлесок: Р КРЛ ЛЩ Редкий Особенности: Леса водоохранных зон, Состав неоднородный, Полнота неравномерная Селекционная оценка: Нормальные																					
52	0.8	Культуры лесные 8С1Е1Б	1	26	8 С	82	27	30	5	5	1	СКИС	0.8	400	320	256		8					
					1 Е		24	28				СЗ				32							
					1 Б		25	28								32							
		подрост: 10Е; (25); 4 м; 1.5 тыс.шт/га подлесок: Р ЛЩ КРЛ Средний Культуры: год создания л/к - 1933, состояние - Хорошие Особенности: Леса водоохранных зон, Состав неоднородный																					
53	0.3	Дор. автомоб.грунтовые			-						0												
		Земли линейного протяжения: ширина - 3 м, протяженность - 1 км, Состояние удовлетворительное, Лесохозяйственная																					
54	0.4	Просеки квартальные			-						0												
		Земли линейного протяжения: ширина - 1 м, протяженность - 0.7 км, Чистая Земли линейного протяжения: ширина - 2 м, протяженность - 1.7 км, Чистая																					
55	0.4	Границы окружные			-						0												
		Земли линейного протяжения: ширина - 2 м, протяженность - 2.2 км, Заросшая																					
56	0.1	Ручьи			-						0												
		Земли линейного протяжения: ширина - 2 м, протяженность - 0.3 км																					
Итого:														16474	16474		966		610				
89														Б	3029								
														ОЛС	233								
														ОС	1465								
														Е	4034								
														С	7693								
														ИВД	20								

Расчетка

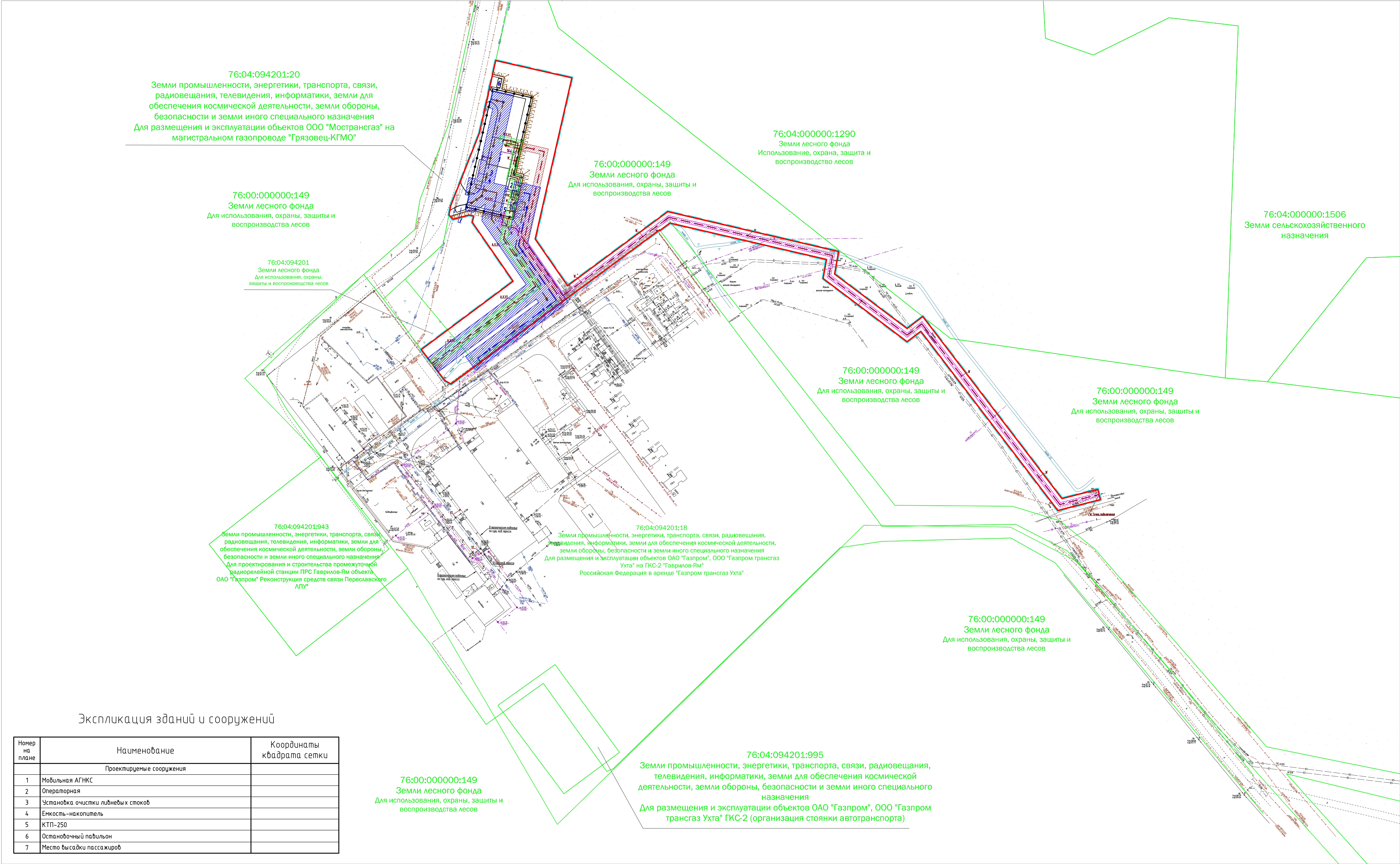
ЗАО «Родник»



**РАЗДЕЛ 7 «МАТЕРИАЛЫ ПО ОБОСНОВАНИЮ ПРОЕКТА МЕЖЕВАНИЯ
ТЕРРИТОРИИ»**

					1817П-ДПТ-3 РАЗДЕЛЫ 5-7	<i>Лист</i>
<i>Изм</i>	<i>Лист</i>	<i>№ докум</i>	<i>Подпись</i>	<i>Дата</i>		

Чертеж обоснования проекта межевания территории






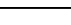
Экспликация зданий и сооружений

Номер на плане	Наименование	Координаты кбд квадрата сетки
Проектируемые сооружения		
1	Мобильная АГНКС	
2	Операторная	
3	Установка очистки ливневых стоков	
4	Емкость-накопитель	
5	КТП-250	
6	Остановочный павильон	
7	Место высадки пассажиров	

- Границы земельных участков, учтенных в Едином государственном реестре недвижимости
- Устанавливаемая охранный зона водовода, канализации
- Устанавливаемая охранный зона газопровода

- Устанавливаемая охранный зона электросиловой линии
- Устанавливаемая охранный зона кабельной линии

- Проектируемая граница проезда (бортовой камень)
- Кабельная линия подземная
- Электросиловая линия
- АСУЭ
- Сети связи
- СПА КЗ СОУЭ
- Канализация бытовая подземная
- Канализация ливневая подземная
- Канализация напорная подземная
- Водопробод подземный
- Газопробод подземный

						1817П-ДПТ-3			
						ООО «Газпром трансгаз Ухта»			
Изм.	Кол. изм.	Лист	№ док.	Подпись	Дата	Проект межевания территории Материалы по обоснованию	Стадия	Лист	Листов
Разраб.		Вердуб			07.19		П	49	
						Чертеж обоснования проекта межевания территории М 1:1000	 НПО ТЕХНОЛОГИЯ		
Н.контр.	Лунина				07.19				
ГИП	Новиков				07.19				