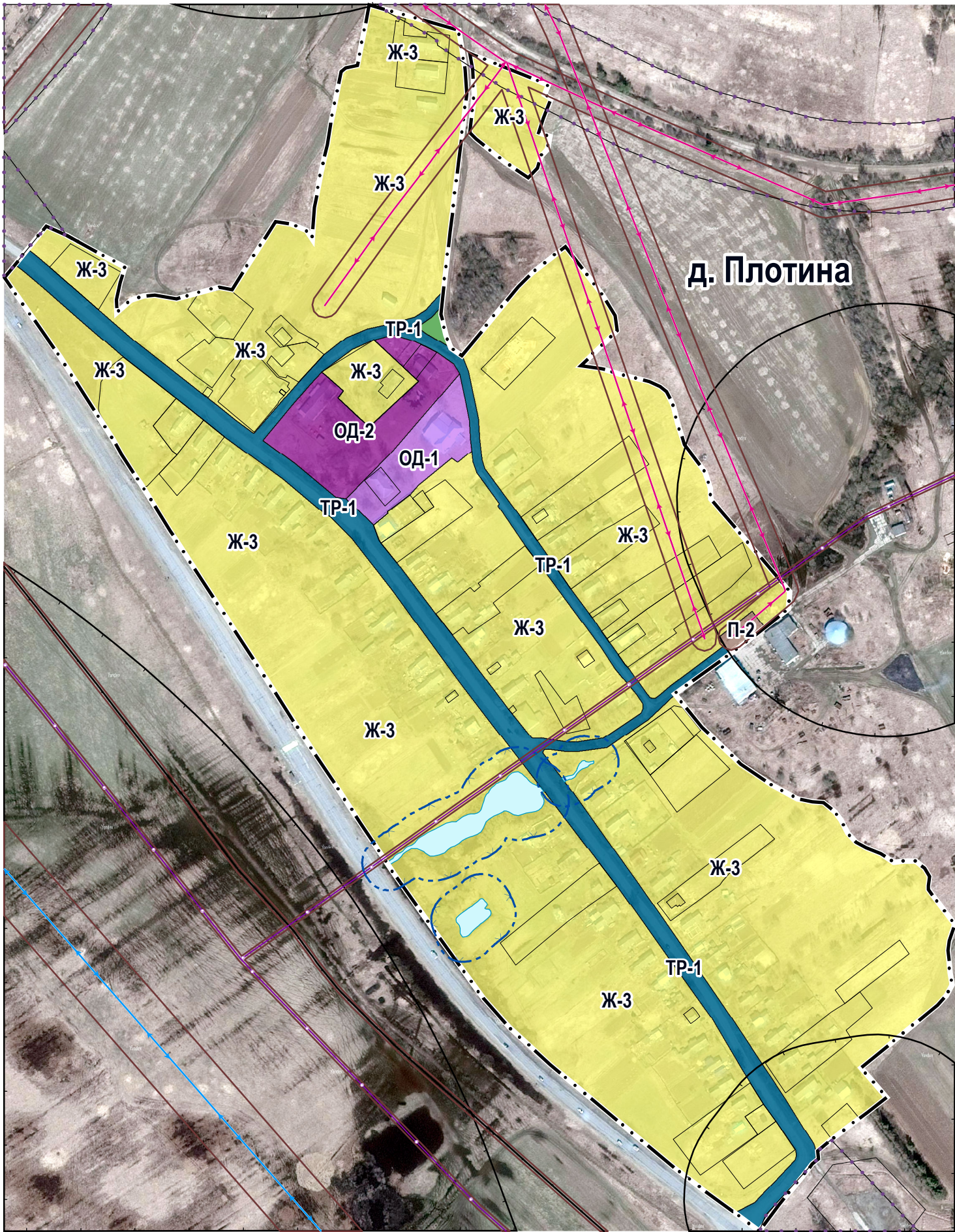
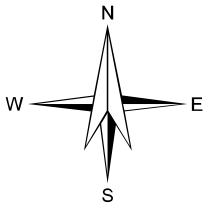


Правила землепользования и застройки Великосельского сельского поселения

Гаврилов-Ямского района Ярославской области

Карта градостроительного зонирования территории дер. Плотина Масштаб 1:4 000.



Условные обозначения

— • — ГРАНИЦА НАСЕЛЕННОГО ПУНКТА

ТЕРРИТОРИАЛЬНЫЕ ЗОНЫ

Ж-3 ИНДИВИДУАЛЬНАЯ ЖИЛАЯ ЗАСТРОЙКА

ОД-1 ЗОНА ДЕЛОВОГО И КОММЕРЧЕСКОГО НАЗНАЧЕНИЯ

ОД-2 ЗОНА РАЗМЕЩЕНИЯ ОБЪЕКТОВ ОБЩЕСТВЕННОГО НАЗНАЧЕНИЯ

П-2 ТЕРРИТОРИИ РАЗМЕЩЕНИЯ КОММУНАЛЬНЫХ И СКЛАДСКИХ ОБЪЕКТОВ

ТР-1 АВТОМОБИЛЬНЫЙ ТРАНСПОРТ

ИНЖЕНЕРНАЯ ИНФРАСТРУКТУРА

—•— ЛИНИИ ЭЛЕКТРОПЕРЕДАЧИ 10 КВ

—•— ЛИНИИ ЭЛЕКТРОПЕРЕДАЧИ 110 КВ

— ЛИНИЯ СВЯЗИ

—•— ГАЗОПРОВОД РАСПРЕДЕЛИТЕЛЬНЫЙ СРЕДНЕГО ДАВЛЕНИЯ

ЗОНЫ С ОСОБЫМИ УСЛОВИЯМИ ИСПОЛЬЗОВАНИЯ ТЕРРИТОРИЙ

—•— БЕРЕГОВАЯ ПОЛОСА

—•— ОХРАННАЯ ЗОНА ЛИНЕЙНЫХ ОБЪЕКТОВ

—•— САНИТАРНО-ЗАЩИТНАЯ ЗОНА ПРЕДПРИЯТИЙ, СООРУЖЕНИЙ И ИНЫХ ОБЪЕКТОВ

—•— ПРИДОРОЖНАЯ ПОЛОСА

0 50 100 200 300 400 Метры

1 сантиметр = 40 метров

Правила землепользования и застройки Великосельского сельского поселения Гаврилов-Ямского района Ярославской области			
Карта градостроительного зонирования территории дер. Плотина	Стадия	Лист	Листов
	П	1	1
М 1:4 000		Гаврилов-Ямский район 2019 г.	